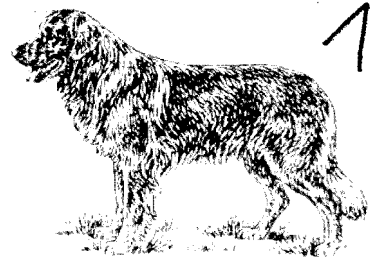


RASSEZUCHTVEREIN FÜR HOVAWART HUNDE E.V

Rechtssitz Coburg (Erster zuchtbuchführender Verein der Rasse im VDH)
Mitglied der Internationalen Hovawart-Föderation (IHF)



Jugendbeurteilung Zuchtauglichkeitsprüfung Kropp den 14.10.06

Name des Hundes: Caia von Waldems ZB-Nr.: 30393-05

Rüde / Hündin WT: 27.04.05 Farbe: sm HD: A1 AKZ: /

Besitzer: Brigitte Eckert Mitgl.-Nr.: 05275 LG: Nord

Anschrift: Nordfeldweg 4 24994 Medelby 04605-189288

Name des Körmeisters: Dr. U. Beiges Unterschrift: U. Beiges

15

1. ERSCHEINUNGSBILD-BEURTEILUNG

Widerrist-Höhe: 62 cm

Rumpf-Länge: 69 cm

Brusttiefe: 25 cm

Brustbreite: 18 cm

Brustumfang: 73 80 cm

Hoden: 2 1 0

1. Typ

1	leicht			
2	mittel			
3	derb	3		X
4	schwer			
5	nicht rassetyppisch			

2. Geschlechtstyp

1	stark hündinnenh. Rüde			
2	stark rüdenh. Hündin			
3	geschlechtstypisch	3		X

3. Größe

1	Untergröße			
2	korrekt	2		X
3	Übergröße			

4. Gebäude

1	kurz			
2	korrekt	2		X
3	lang			

5. Kopf

1	schmal			
2	mittel			
3	kräftig	3		X
4	schwer			

6. Stop

1	wenig			
2	korrekt	2		X
3	viel			

7. Lippen

1	anliegend	1		X
2	leicht offen			
3	stark offen			

8. Gebiss

8.1 Kieferstellung

1	Vorbiss (VOK)			
2	Zange			
3	Schere	3		X
4	Rückbiss (VUK)			
5	Kreuzbiss			

8.2 Zahnformel

1	komplett	1		X
2	fehlende Zähne (s.u.)			

fehlende Zähne

OK		
UK		

9. Augen

9.1 Augenlider

1	dicht anliegend	1		X
2	offen			

9.2 Augenfarbe

1	dunkelbraun (1+2)			
2	mittelbraun (3+4)	3		X
3	hellbraun (5+6)			
4	Birk- oder blaues Auge			

10. Pigment

1	schwach			
2	mittel	3		X
3	gut durchgefärbt			

11. Ohren

11.1 Ohr-Ansatz

1	tief			
2	hinten			
3	tief und hinten	4		X
4	korrekt			
5	hoch			

11.2 Ohr-Größe

1	klein			
2	korrekt	2		X
3	groß			

11.3 Ohr-Haltung

1	anliegend	1		X
2	nicht anliegend			
3	nicht erlaubte Haltung			

12. Hals

12.1 Halslänge

1	kurz			
2	korrekt	2		X
3	lang			

12.2 Haut

1	straff anliegend	1		X
2	lose Kehlhaut/Wamme			

13. Brust

1	schmal			
2	mittel			
3	korrekt	3		X
4	tonnenförmig			

14. Rücken

1	stark aufgezogen	2		X
2	gerade, fest			
3	weich			
4	starker Senkrücken			

15. Kruppe

1	stark abfallend			
2	korrekt	2		X
3	gerade			

16. Rute

16.1 Rutenlänge

1	stark verkürzt			
2	kurz			
3	korrekt	3		X
4	lang			

16.2 Rutenveränderung

1	keine fühlbar			
2	verspannt			
3	fühlbar	1		X

16.3 Verdacht auf Anomalie

1	Ansatz			
2	Mitte			
3	Spitze			

17. Haarkleid

17.1 Haar-Struktur

1	glatt anliegend			
2	schlicht gewellt	2		X
3	stark gewellt			
4	überwiegend gelockt			

17.2 Haar-Länge

1	kurz			
2	mittellang			
3	korrekt	3		X
4	lang			

18. Haarfarbe

18.1 Blond

1	weißlich-blond			
2	hellblond			
3	mittelblond			
4	rotblond			

18.2 Aufhellungen

1	ohne Aufhellung			
2	wenig Aufhellung			
3	korrekte Aufhellung			
4	zu viel Aufhellung			

18.3 Schwarzmarken

1	schwarz bräunlich			
2	schwarz rötlich			
3	schwarz gräulich	4		X
4	tiefschwarz			

18.4 Markenfarbe

1	weißlich-blond			
2	hellblond			
3	mittelblond			
4	rotblond	3		X
5	grau			

18.5 Zeichnung

1	teilw. fehlende Marken			
2	knappe Marken			
3	korrekte Marken	3		X
4	überzeichnet			

18.6 Schwarz

1	schwarz bräunlich			
2	schwarz rötlich			
3	schwarz gräulich			
4	tiefschwarz			

19. Weiße Haare oder Abzeichen

1	Oberkopf			
2	Nasenrücken			
3	Brust/Hals			
4	Rutenspitze			
5	Innenschenkel			
6	Bauch			

20. Farb-Abweichungen

1	andersfarb. Unterwolle			
2	Fehlfarbe			
3	unerlaubte Abzeichen			

21. Winkelungen im Stand

21.1 Vorhand

1	steil			
2	knapp gewinkelt			
3	korrekt	3		X
4	überwinkelt			

21.2 Vorderfußwurzelgelenk

1	steil			
2	mäßig schräg			
4	überwinkelt	2		X

21.3 Hinterhand

1	stark überhöht			
2	steil, knapp gewinkelt			
3	korrekt			
4	überwinkelt	3		X

21.4 Sprunggelenk

1	steil			
2	korrekt	2		X
3	überwinkelt			
4	sichelbeinig	2		X

22. Beurteilung in der Bewegung

22.1 Vorhandstellung

1	eng			
2	gerade, senkrecht	2		X
3	breit			
4	Schulter nicht anliegend			
5	paddelnd			

22.2 Hinterhandstellung

1	eng			
2	gerade, senkrecht	2		X
3	kuh-hessig			
4	O-beinig			
5	breit			

23. Gangwerk

1	ausgreifend			
2	ständiger Passgang	1		X
3	gehemmt			

23.1. Vorhand / Bewegungsablauf

1	lose			
2	korrekt	2		X
3	hochtrabend			

23.2 Hinterhand / Bewegungsablauf

1	übertretend			
2	korrekt	2		X
3	nicht geradlinig			

24. Rutenhaltung

1	Ringelrute			
2	eingerollt			
3	seitwärts getragen			
4	korrekt	4		X

z = zugelassen
k = korrekt
nz = nicht zugelassen

Bemerkungen

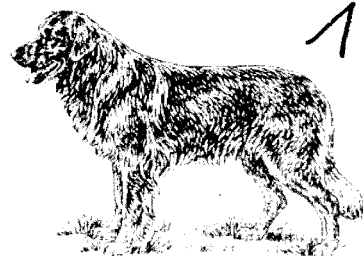
etwas unregelmäßige Schneidezahnstellung unten

Zuchtausschluss wegen: Ø

Röntgen der Rute notwendig

RASSEZUCHTVEREIN FÜR HOVAWART HUNDE E.V

Rechtssitz Coburg (Erster zuchtbuchführender Verein der Rasse im VDH)
Mitglied der Internationalen Hovawart-Föderation (IHF)



Jugendbeurteilung

Zuchttauglichkeitsprüfung

Kropp

den 14.10.06

Name des Hundes: Carca von Waldems

ZB-Nr.: 30393-05

Name des Körmeisters: Dr. M. Berges

Unterschrift: Berges

2. VERHALTENS-BEURTEILUNG

1. Verhalten bei Erscheinungsbild-Beurteilung

	z	k	nz
1 aggressiv, Beurteilung nicht möglich			
2 ausweichend, widersetzend, warnt			
3 widersetzend, beruhigt sich			
4 sicher, unbefangen	4		X
5 ausweichend, friedlich			
6 gleichgültig			
7 beeindruckt			
8 ängstlich			

2. Verhalten beim Spielen mit dem Hund

	z	k	nz
1 aggressiv			
2 spielt ausgeprägt	2		X
3 spielt vorsichtig			
4 spielt wenig			
5 spielt nicht			

3. Beutetrieb (mit Fremdperson)

	z	k	nz
1 aggressiv			
2 ausgeprägt	2		X
3 vorhanden			
4 nicht vorhanden			
5 ängstlich			

4. Beutetrieb (ohne Fremdperson)

	z	k	nz
1 ausgeprägt			
2 vorhanden			
3 nicht vorhanden	3		X

5. Verhalten gegenüber Menschengruppe

	z	k	nz
1 zeigt aggressives Verhalten			
2 kommt auf direktem Weg zum Hundeführer			
3 umkreist kurz die Gruppe, kommt zum Hundeführer			
4 umkreist in größerem Abstand, kommt zögernd	3		X
5 kommt nach Zögern mit Hilfe			
6 kommt nicht zum Hundeführer			

6. Verhalten bei akustischen Einflüssen

	z	k	nz
1 aggressiv			
2 interessiert, Kontaktaufnahme problemlos			
3 interessiert, Kontaktaufnahme zögernd			
4 weicht aus, Kontaktaufnahme problemlos	2		X
5 weicht aus, Kontaktaufnahme zögernd			
6 zeigt keine Reaktion			
7 flieht, aber Kontaktaufnahme möglich			
8 keine Kontaktaufnahme möglich			

7. Verhalten beim Schuss

	z	k	nz
1 aggressiv			
2 unbeeindruckt			
3 beeindruckt			
4 nachhaltig beeindruckt oder Fluchtreaktion	2		X

z = zugelassen
k = korrekt
nz = nicht zugelassen

8. Verhalten gegen eine sich auffällig verhaltende Fremdperson

	z	k	nz
1 aggressiv			
2 weicht aus, warnt, Annäherung zögernd			
3 warnt, bei Annäherung unbefangen			
4 unbefangen	4		X
5 weicht bei Annäherung kurz aus, unbefangen			
6 weicht aus, Annäherung noch möglich, bleibt unsicher			
7 keine Annäherung möglich / Fluchtbereitschaft			

9. Optische Einflüsse (Schlitten)

	z	k	nz
1 aggressiv			
2 hält stand, warnt, Kontaktaufnahme zögernd			
3 sicher, warnt, Kontaktaufnahme problemlos			
4 interessiert, Kontaktaufnahme problemlos			
5 interessiert, Kontaktaufnahme zögernd	4		X
6 beschäftigt sich anderweitig, Kontaktaufnahme problemlos			
7 beschäftigt sich anderweitig, weicht aus, Kontaktaufnahme noch möglich			
8 keine Kontaktaufnahme möglich			

10. Optische Einflüsse (Puppe)

	z	k	nz
1 aggressiv			
2 interessiert, Kontaktaufnahme problemlos			
3 interessiert, Kontaktaufnahme zögernd			
4 weicht aus, Kontaktaufnahme problemlos	2		X
5 weicht aus, Kontaktaufnahme zögernd			
6 flieht, aber Kontaktaufnahme möglich			
7 keine Kontaktaufnahme möglich			

11. Belastungsprobe (für ZTP)

	z	k	nz
1 unerwünschte Aggressivität			
2 furchtlos			
3 sicher (Helfer kommt bis zu 2 m vor den Hund)			
4 hält stand (Helfer kommt bis zu 5 m vor den Hund)			
5 unsicher (Helfer kommt bis zu 5 m vor den Hund)			
6 zeigt keine aktive Reaktion			
7 zeigt sich hinter den Hundeführer zurück			

12. Neutralitätsprobe (für ZTP)

	z	k	nz
1 aggressiv			
2 unbeeindruckt			
3 beeindruckt			
4 ängstlich			

13. Spielen mit dem Hund (nach der Belastung)

	z	k	nz
1 aggressiv			
2 spielt wenig			
3 spielt vorsichtig			
4 spielt ausgeprägt	4		X
5 spielt nicht			

14. Temperament

	z	k	nz
1 hektisch			
2 lebhaft			
3 ruhig			
4 lethargisch	2		X

GESAMT-BEURTEILUNG

Jugendbeurteilung

1. bestanden

2. nicht bestanden Erscheinungsbild-/
Verhaltens-Beurteilung

Zuchttauglichkeitsprüfung

1. bestanden

2. nicht bestanden Erscheinungsbild-/
Verhaltens-Beurteilung

Wiedervorführung möglich

1. ja

2. nicht zur Zucht zugelassen

angekört

ja

nein

Überprüfung für Merkmalslinie

bestanden

nicht bestanden

Für die Körung müssen folgende Positionen mit "korrekt" (k) beurteilt worden sein:

Im Erscheinungsbild mindestens 25 Positionen, davon zwingend die Positionen 1 = Typ, 4 = Gebäude, 5 = Kopf, 8.1 = Kieferstellung, 8.2 = Zahnformel, 11.3 = Ohrhaltung, 24 = Rutenhaltung
Im Verhaltensteil mindestens 10 Positionen, davon zwingend die Positionen 1 = Erscheinungsbild-Beurteilung, 3 = Beutetrieb mit Fremdperson, 11 = Belastungsprobe